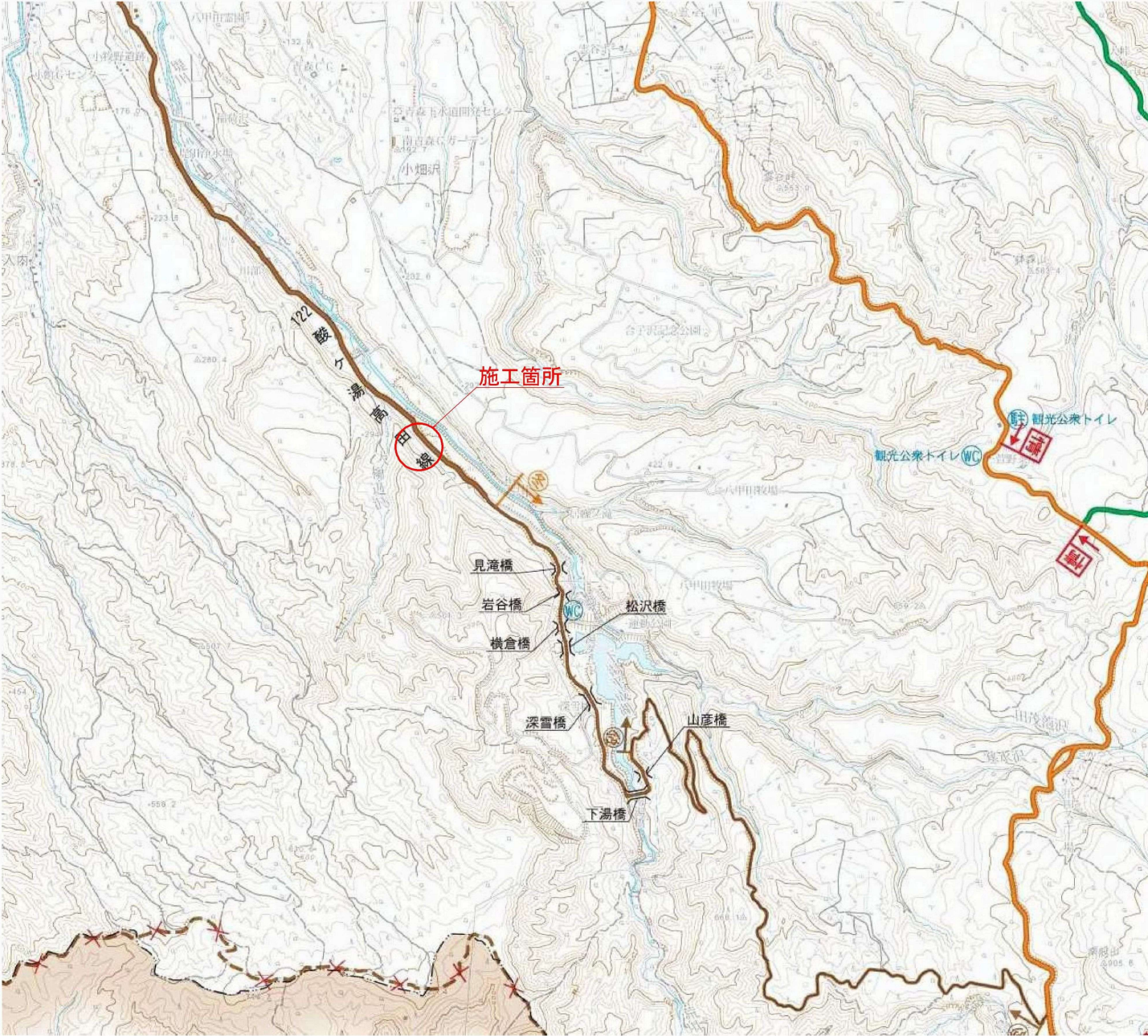


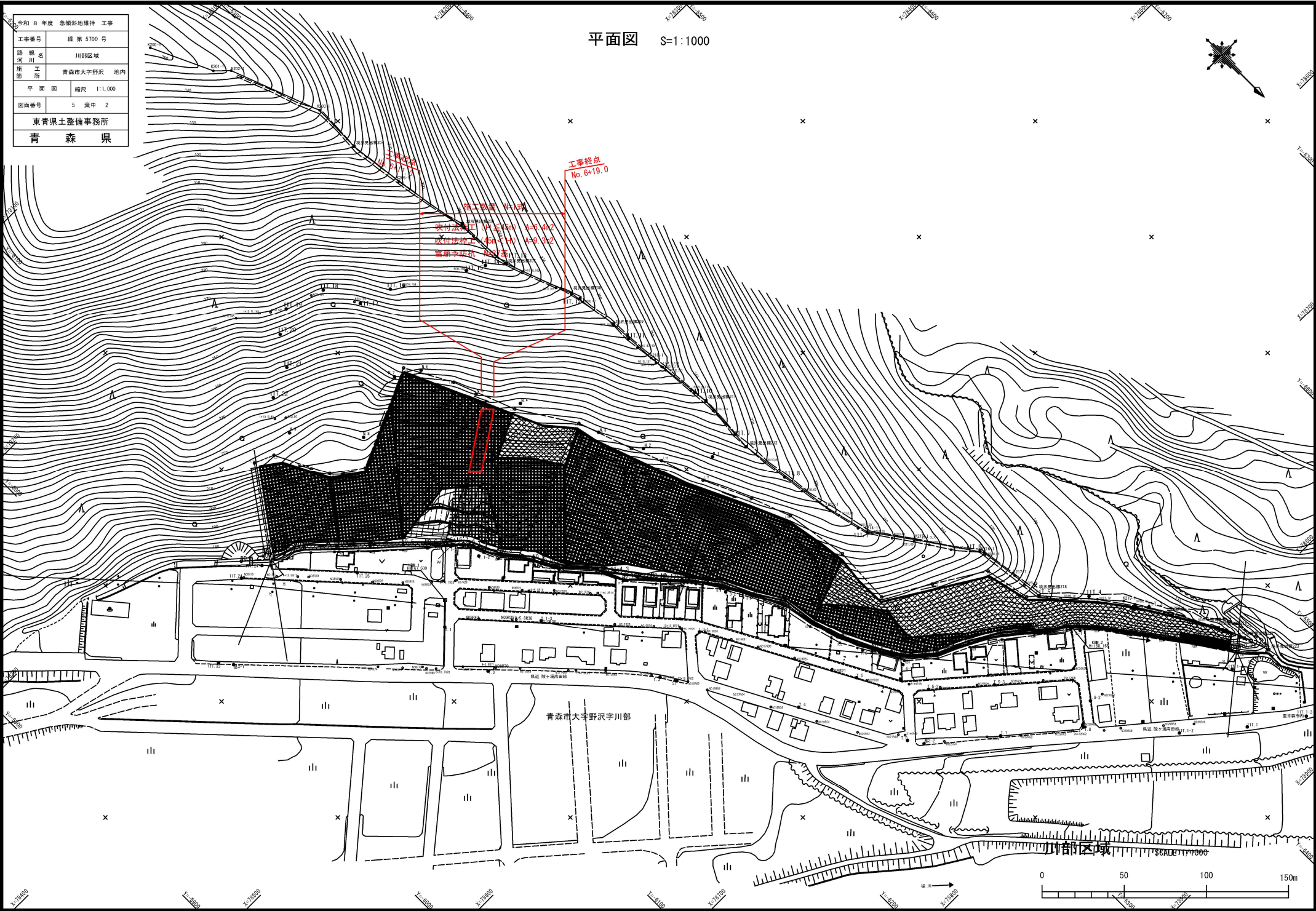
令和 8 年度 急傾斜地維持 工事	
工事番号	緑 第 5700 号
路線名	川部区域
施工所	青森市大字野沢 地内
位置図	縮尺 1:50,000
図面番号	5 案中 1
東青森土整備事務所	
青 森 県	





令和 8 年度 急傾斜地維持 工事	
工事番号	繰 第 5700 号
路線名	川部区域
施 工 所	青森市大字野沢 地内
平 面 図	縮尺 1:1,000
図面番号	5 案 中 2
東青県土整備事務所	
青 森 県	

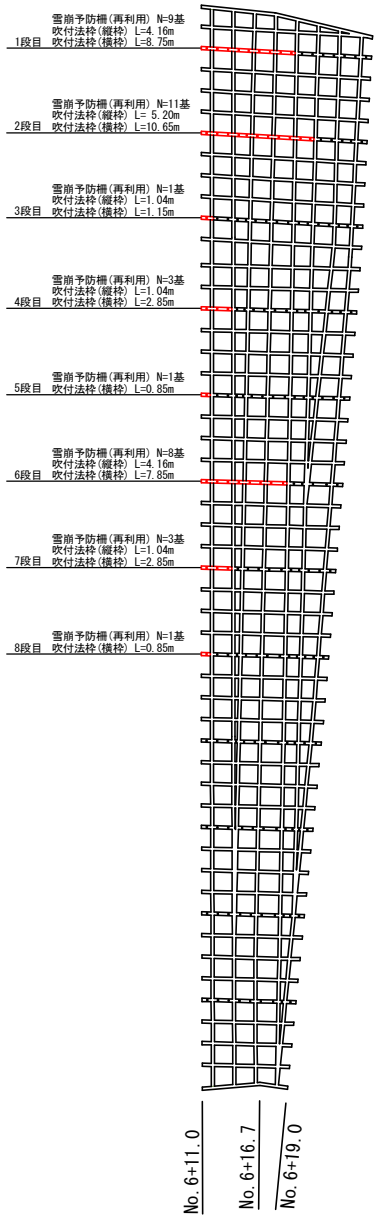
平面図 S=1:1000



令和 6 年度	急傾斜地維持 工事
工事番号	緑 第 5700 号
路線名	川部区域
箇所	青森市大字野沢 地内
詳細図	縮尺 図示
図面番号	5 葉中 3
東青森土整備事務所	
青 森 県	

詳細図 (1)

復旧箇所平面図 S=1:500

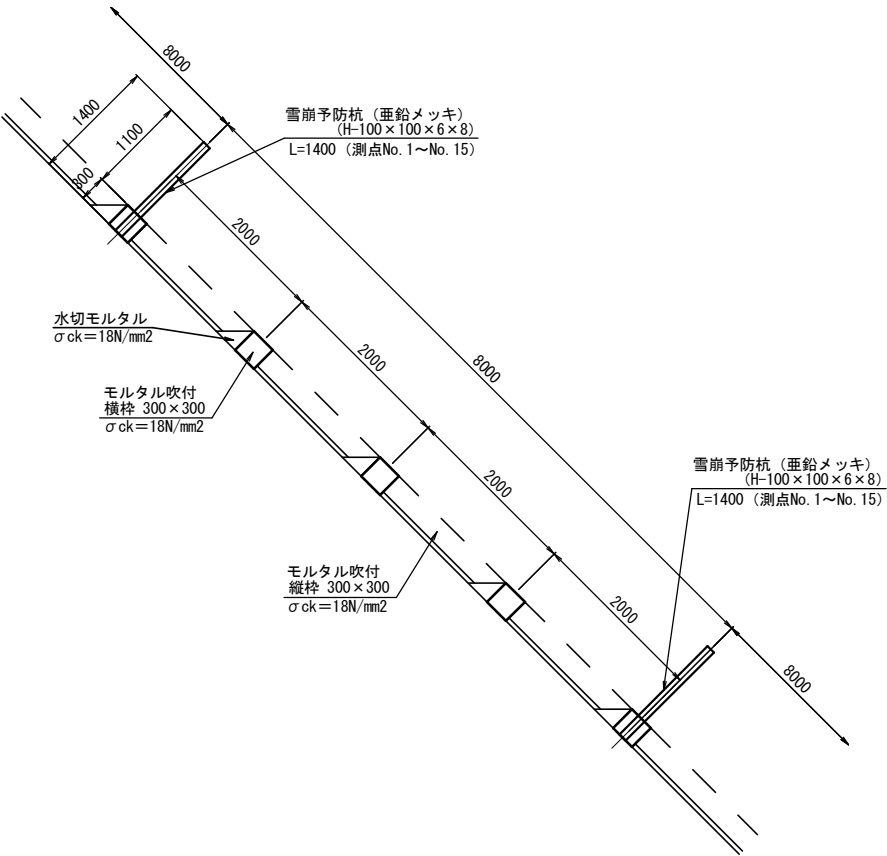


■ 吹付法枠破損延長  
L=35.8m (横枠)

□ 法枠工  
L=35.80m (横枠) + 16.64m (縦枠) =52.44m

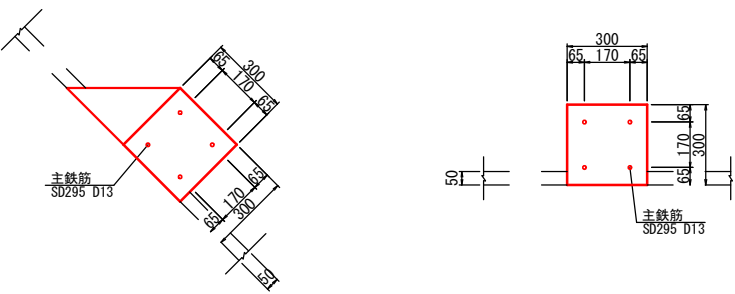
□ 雪崩予防杭設置工  
N=37基 (再利用)

吹付法枠・雪崩予防杭 横断面図 S=1:60



吹付法枠 標準断面図 S=1:20

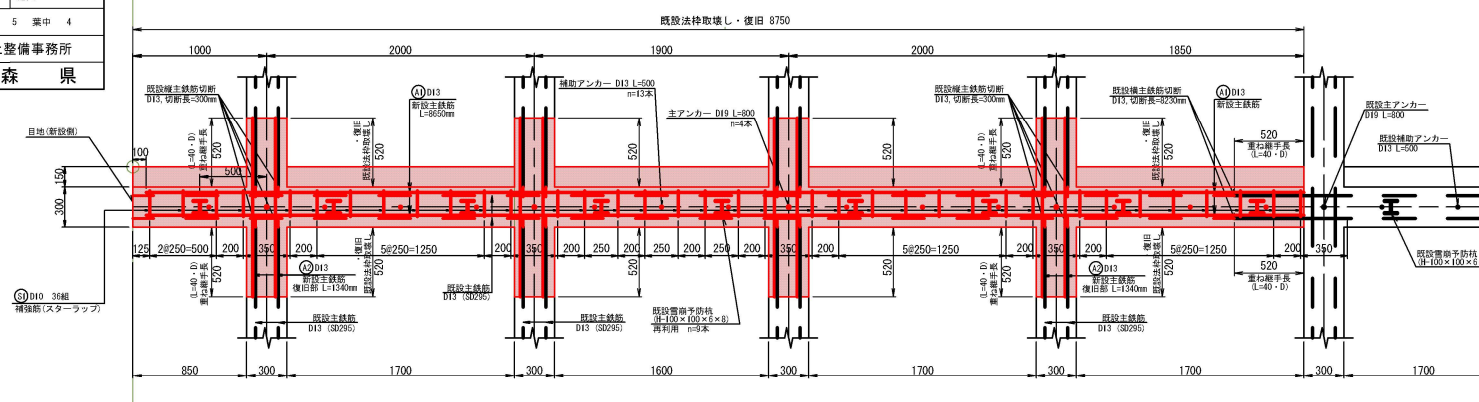
横 枠 縦 枠



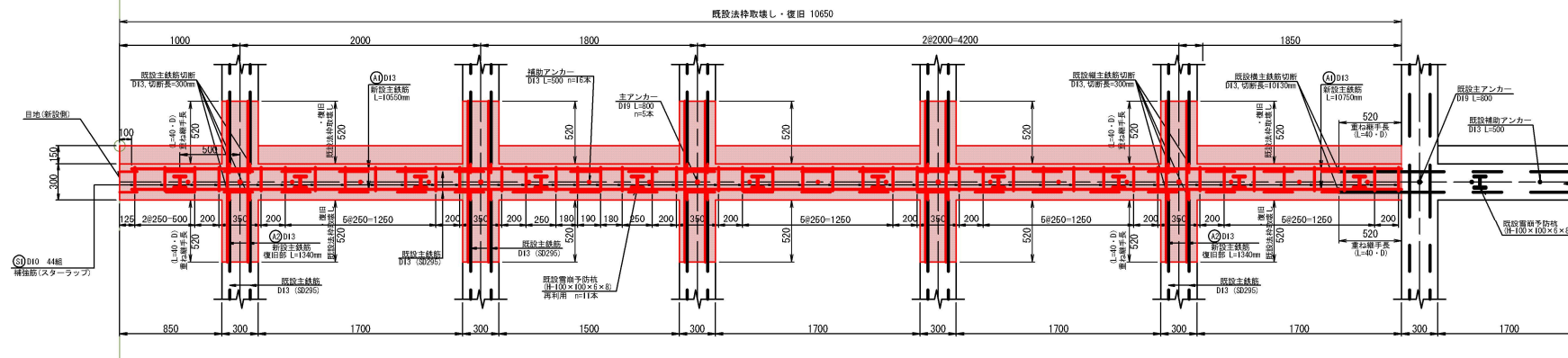
令和 8 年度 急傾斜地維持 工事	
工事番号	緑 第 5700 号
路 線 名	川部区域
地 区	青森市大字野沢 地内
詳 細 図	陸尺 図示
図面番号	5 葉中 4
東青森土整備事務所	
青 森 県	

## 詳細図 (2)

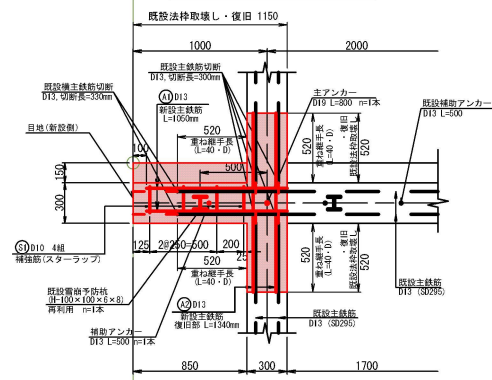
### 1段目 平面詳細図 S=1:40



### 2段目 平面詳細図



### 3段目 平面詳細図



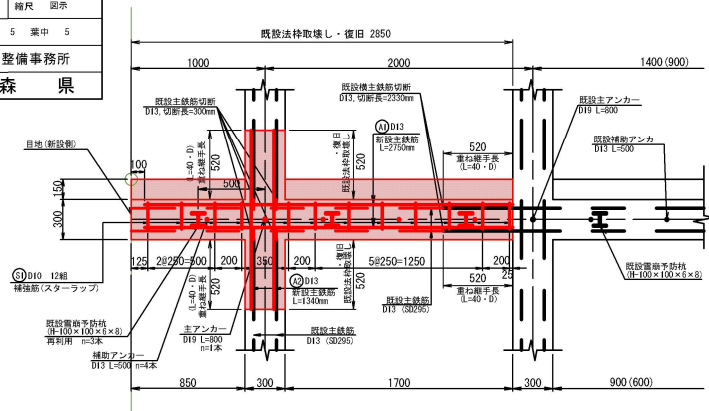
(注) スターラップの配置間隔は、雪前予防杭位置及び法枠交差部を基準として、配置間隔が250mm以下となるよう配置する。  
 現地の雪前予防杭位置が図と異なる場合は、現地に合わせて調整すること。  
 (注) 雪前予防杭が再利用できない場合は、購入すること。



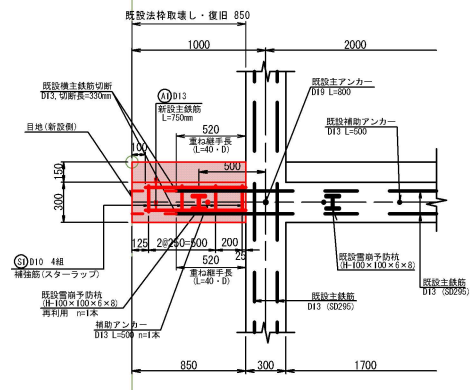
令和 8 年度 急傾斜地維持 工事	
工事番号	繰 第 5700 号
路 綫 名	川部区域
施 工 所	青森市大字野沢 地内
詳 細 図	縮尺 図示
図面番号	5 葉中 5
東青森県土整備事務所	
青 森 県	

### 詳細図 (3)

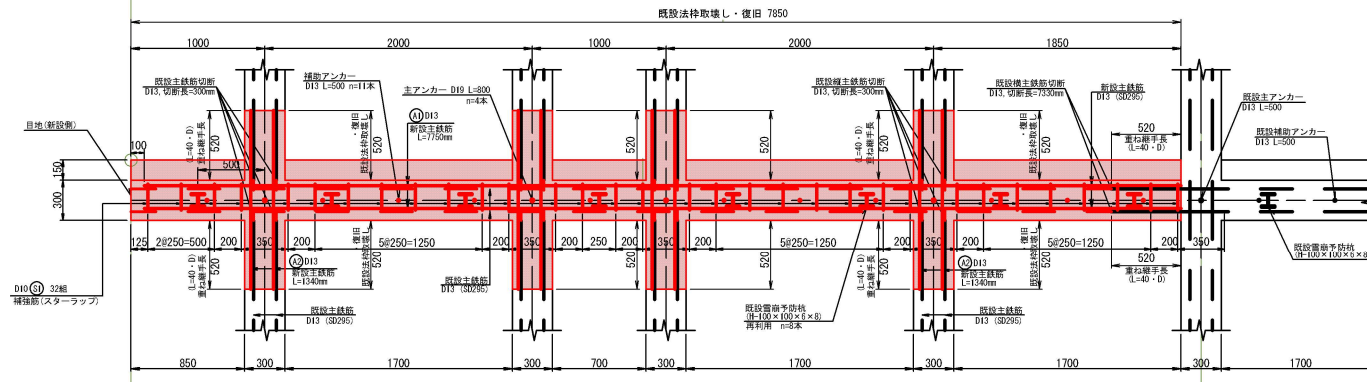
4段目・7段目 平面詳細図 S=1:40



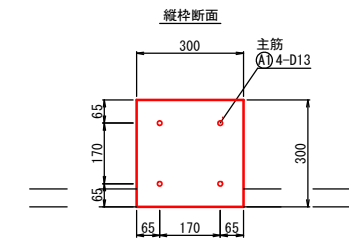
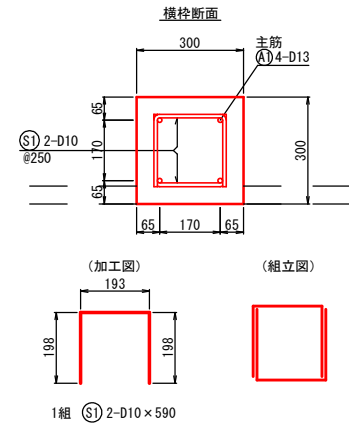
5段目・8段目 平面詳細図



## 6段目 平面詳細図



法柁復旧詳細図 S=1:15



(注) スターラップ筋の配置間隔は、雪前予防杭位置及び法枠文差部を基準として、配置間隔が250mm以下となるよう配置する。  
現地の雪前予防杭位置が図と異なる場合は、現地に合わせて調整すること。

(注) 雪前予防杭が再利用できない場合は、購入すること。